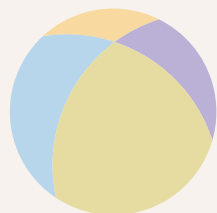


COMO FUNCIONA?



- 1 Acolhimento Inicial:**
Realizada por assistentes sociais do hospital.
- 2 Atendimento Jurídico:**
Orientações, esclarecimentos e encaminhamentos pela Defensoria Pública.
- 3 Audiências de Mediações:**
Agendadas ainda no hospital.
- 4 Acompanhamento Personalizado:**
Todos os atendimentos são registrados e acompanhados pela equipe da Defensoria.

Defensoria no Berçário:
Mais que atendimento,
é acolhimento.



DEFENSORIA PÚBLICA
DO ESTADO DE MATO GROSSO

Núcleo de Atendimento ao Público e Propositura de Iniciais
Edifício Pantanal Business - Av. Prof. Historiador Rubens de
Mendonça, nº 2362, Jardim Aclimação

✉ nucleodeproposituradeiniciaisdecuiaba@dp.mt.gov.br

☎ (65) 99963-4454

DP DEFENSORIA PÚBLICA
DO ESTADO DE MATO GROSSO


**Acolher para
transformar**
Justiça desde o berço



**Acolhimento, orientação e garantia de
direitos desde os primeiros dias de vida**

O QUE É O PROJETO?

O *Defensoria no Berçário* é um projeto da Defensoria Pública de Mato Grosso, em parceria com o Hospital Santa Helena, que oferece assistência jurídica gratuita para mães e famílias em situação de vulnerabilidade, direto no hospital.

O objetivo é garantir que todos tenham acesso a seus direitos desde o nascimento do bebê.

O projeto garante o acesso a direitos fundamentais desde o nascimento, abordando temas como reconhecimento de paternidade/maternidade, pensão alimentícia, guarda, licença-maternidade e acesso a benefícios sociais.

A Defensoria também ajuda a resolver problemas por meio do diálogo, evitando processos na Justiça.



Além disso, o projeto facilita a regularização dos documentos do recém-nascido, promovendo um atendimento mais rápido, humano e acessível.

SERVIÇOS OFERECIDOS

Atendimento jurídico sobre temas essenciais:

- ★ **Reconhecimento de paternidade/maternidade**
- ★ **Pensão alimentícia**
- ★ **Guarda e visitas**
- ★ **Direitos do consumidor**
- ★ **Licença maternidade**
- ★ **Solicitação de medicamentos e internações**
- ★ **Encaminhamento para exames de DNA**
- ★ **Mediações e homologações de acordos**

Tudo com informações claras, acessíveis e soluções rápidas, evitando a judicialização sempre que possível.

QUEM PODE SER ATENDIDO?



Mães que acabaram de ter bebês no Hospital Santa Helena



Mães, bebês e demais pacientes internados



Familiares presentes no hospital

QUANDO E ONDE?



Hospital Santa Helena – Cuiabá



Terças-feiras da 2ª e da 4ª semana de cada mês



Das 9h às 12h

